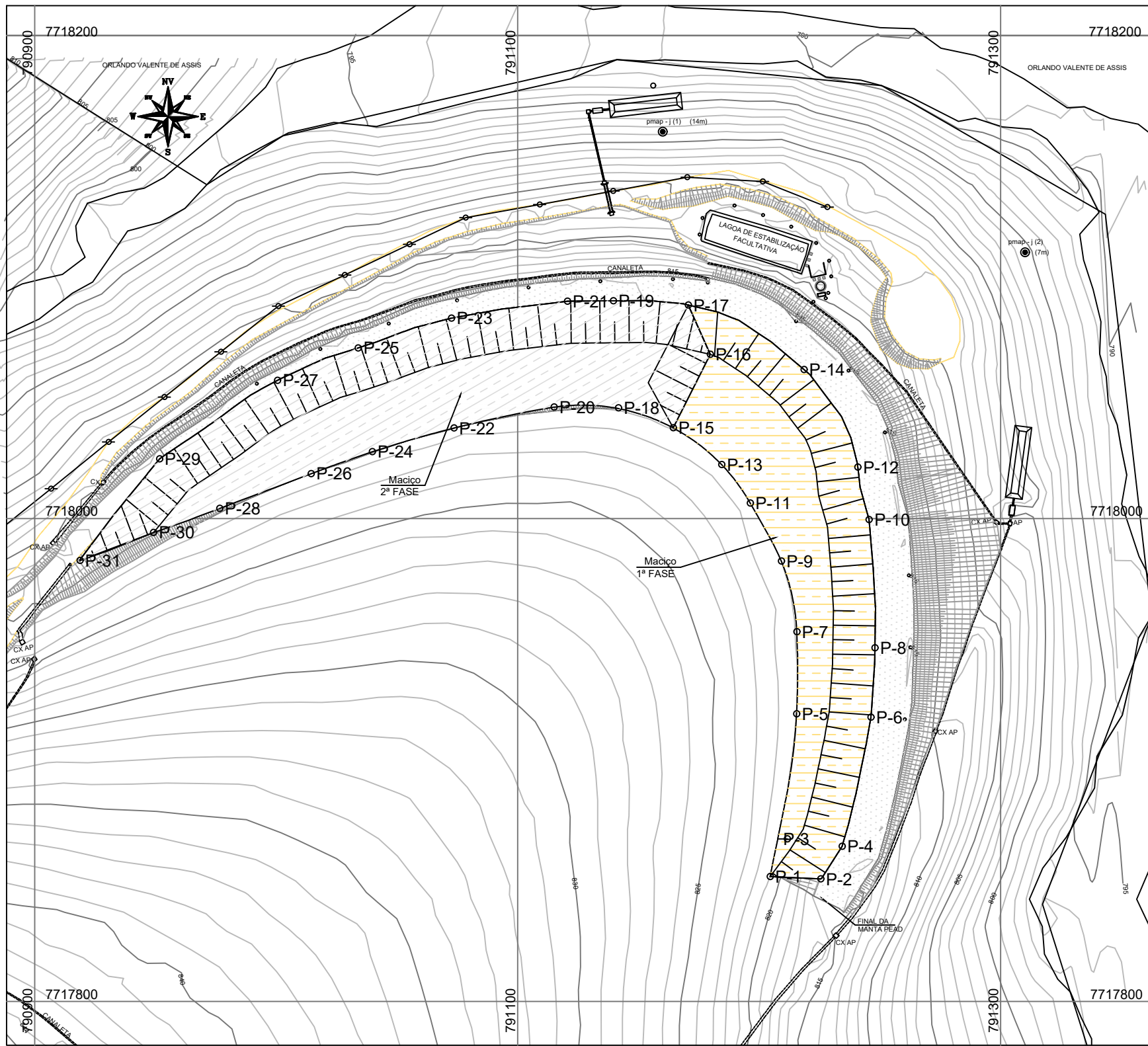
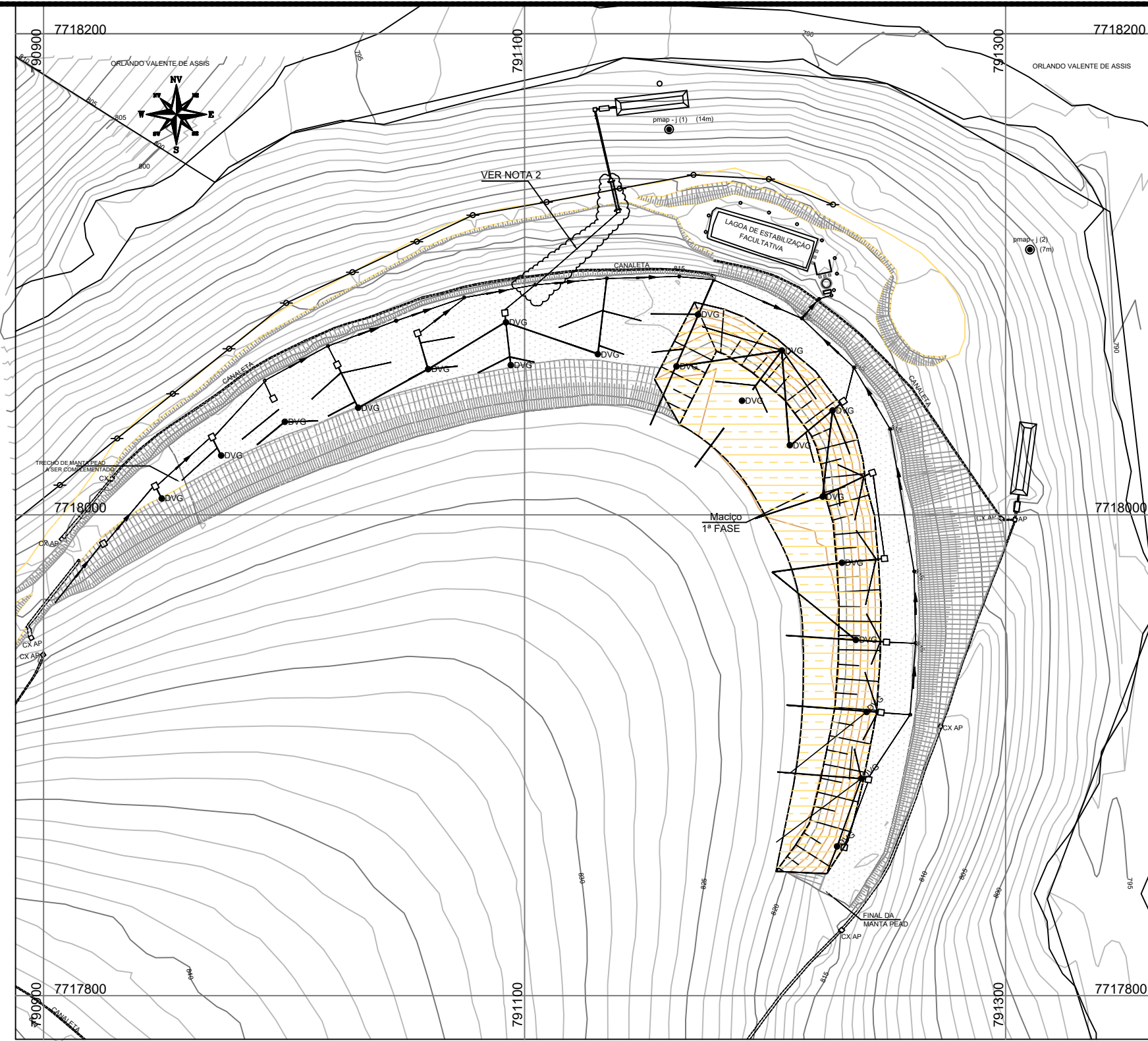


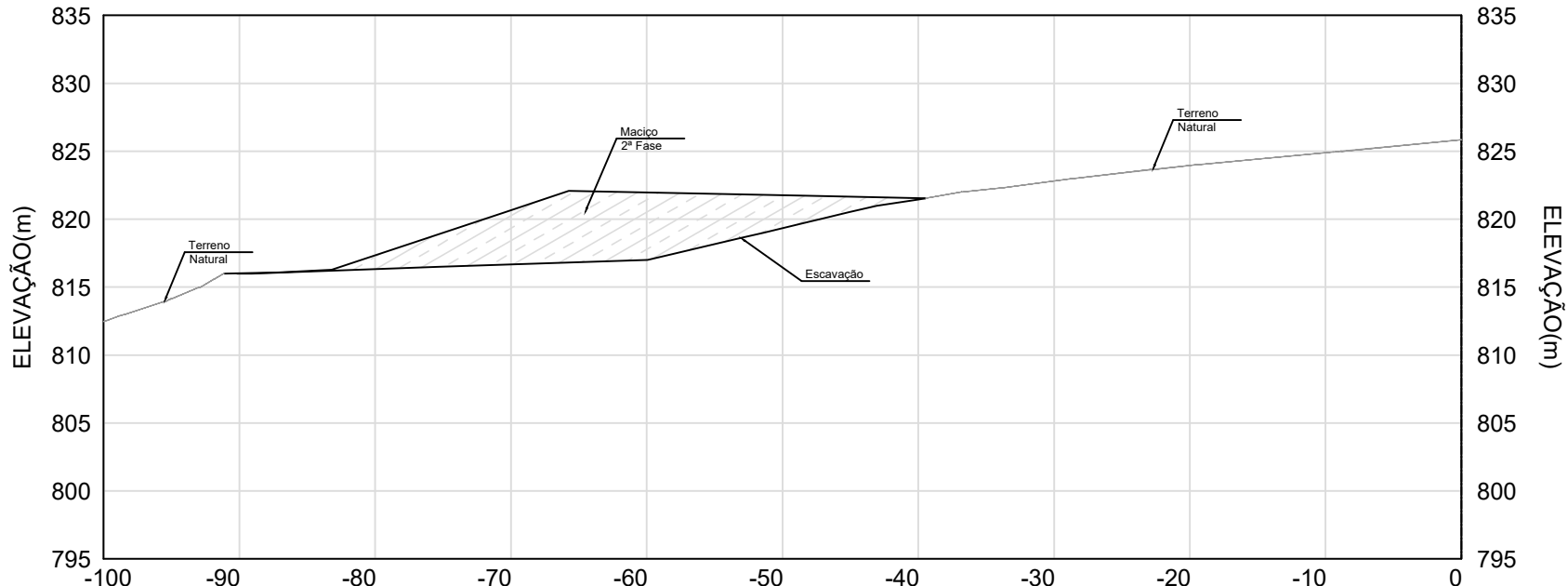
PLANTA DA PLATAFORMA 1 DRENAGEM DE FUNDO 1ª FASE
ESC.: 2.000



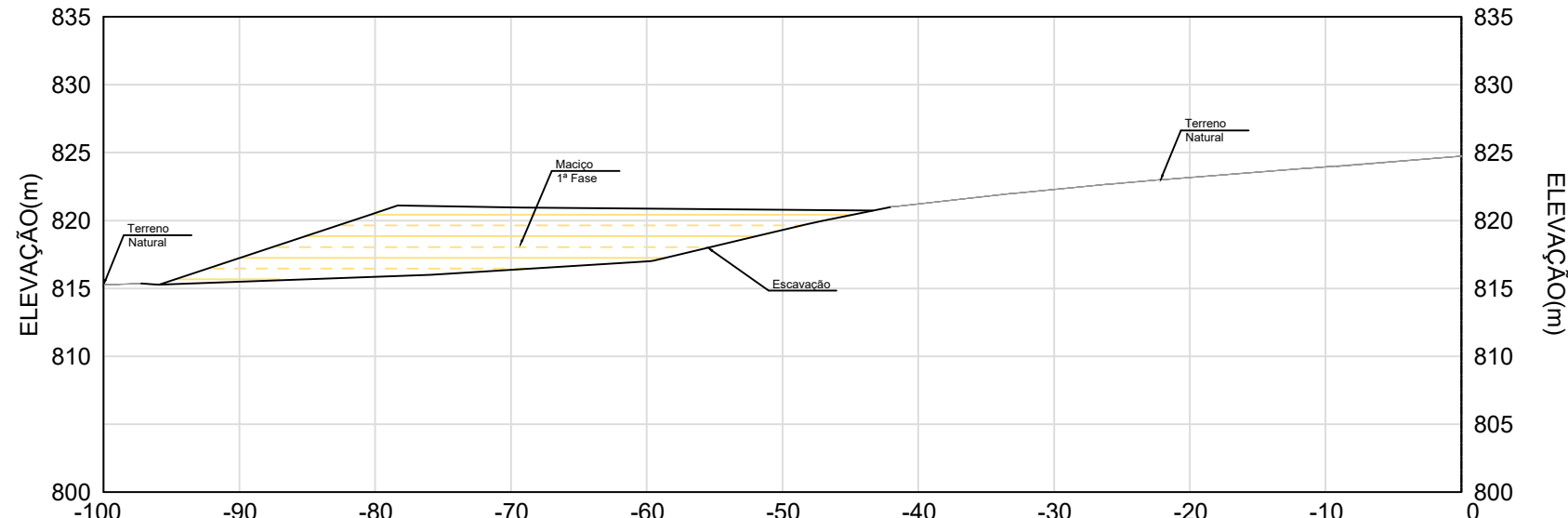
PLANTA DA PLATAFORMA 1, ATERRO MACIÇO 1ª E 2ª FASE ESC.: 2.000



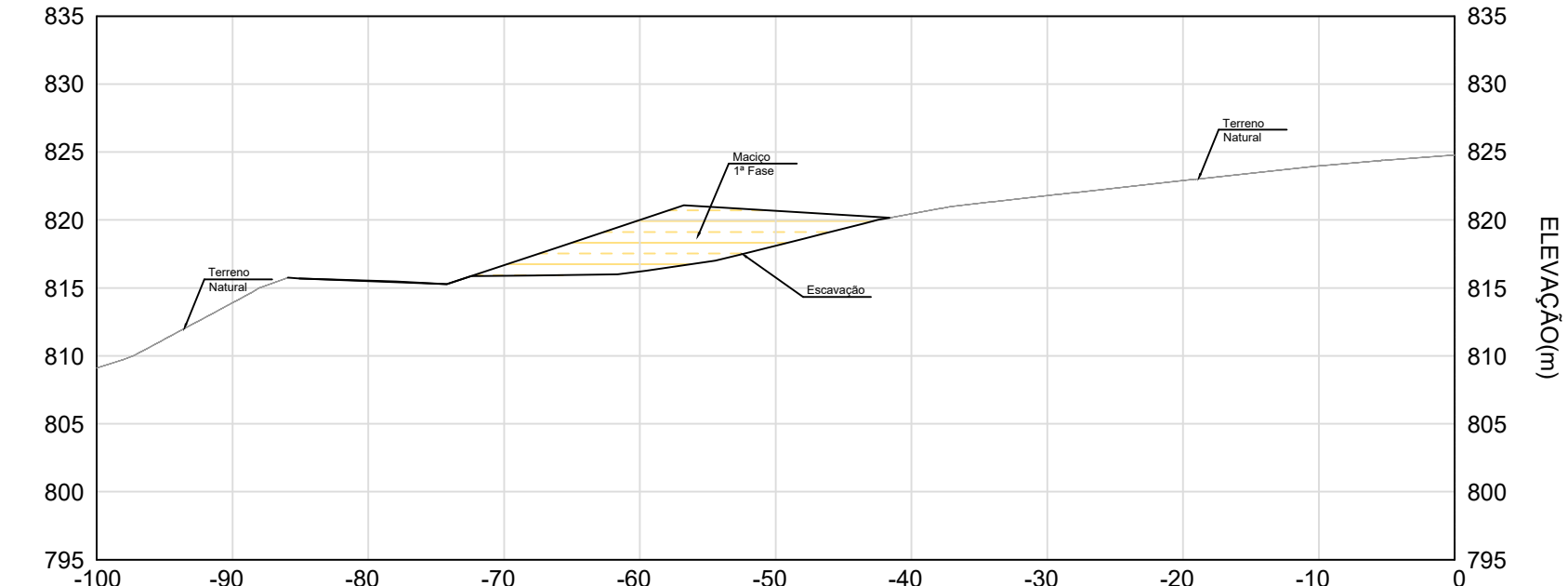
PLANTA DA PLATAFORMA 1, ATERRO MACIÇO 1ª FASE E DRENAGEM DE FUNDO 2ª FASE
ESC.: 2.000



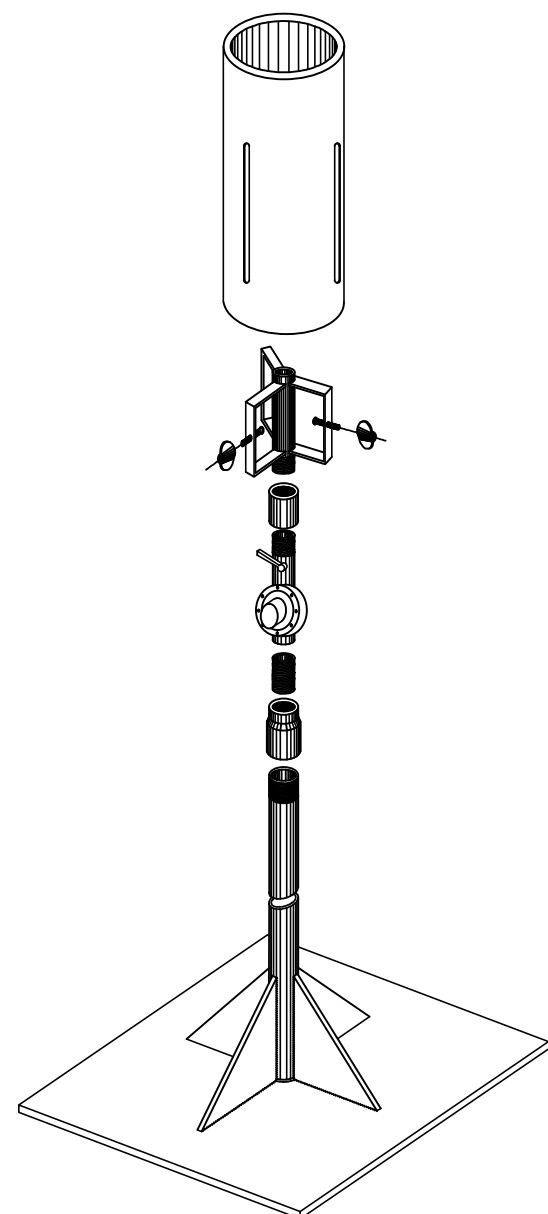
SEÇÃO TRANSVERSAL - EST. 10+0.00m ATERRO DE MACIÇO 2ª FASE
ESC.: 1/500



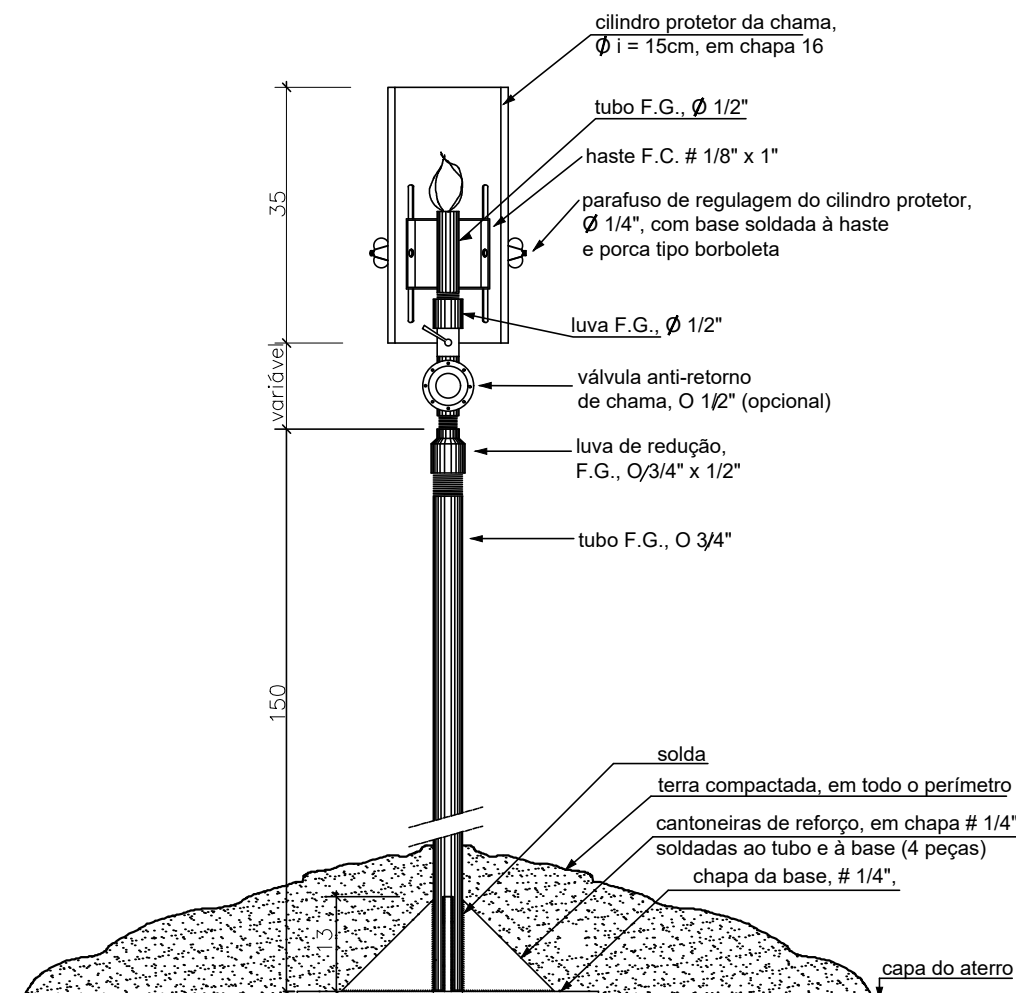
SEÇÃO TRANSVERSAL - EST. 14+0.00m ATERRO DE MACIÇO 1ª FASE
ESC.: 1/500



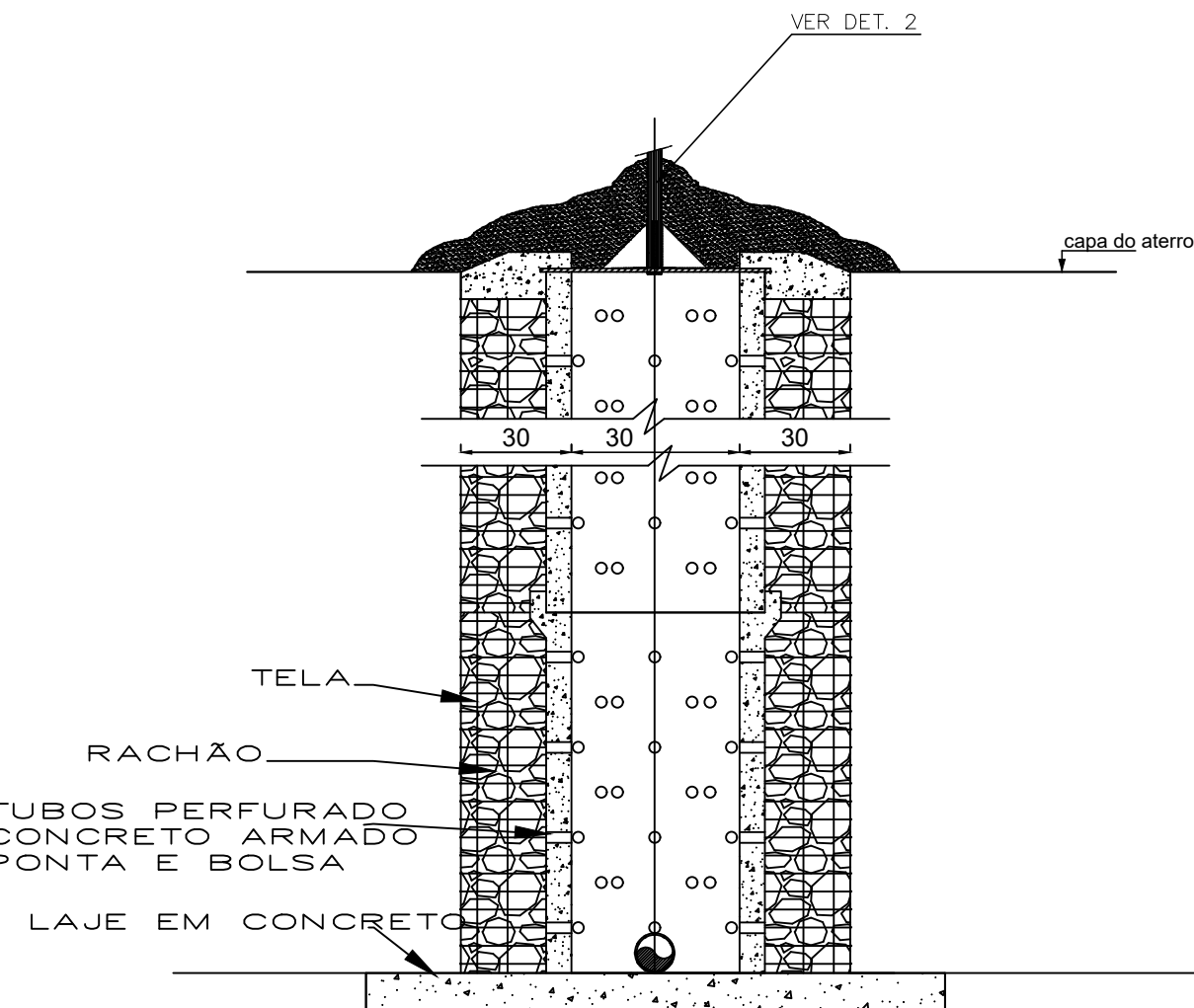
SEÇÃO TRANSVERSAL - EST. 17+0.00m ATERRO DE MACIÇO 1ª FASE
ESC.: 1/500



Detalhe 1: PERSPECTIVA
(sem escala)



Detalhe 2 (vista frontal) ESC. 1 : 10
Dimensões em centímetros, exceto onde indicado



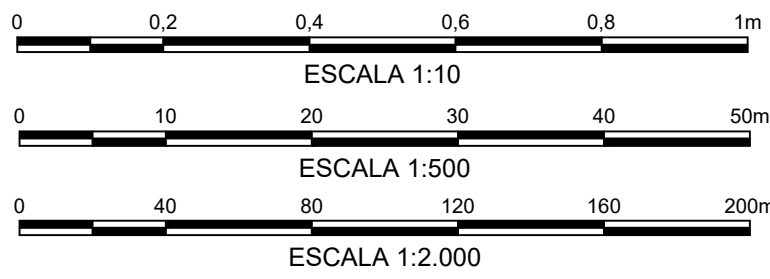
DRENOS VERTICAIS (dvg) E QUEIMADORES DOS GASES DO ATERRO SANITÁRIO

LEGENDA

- TERRENO NATURAL
- TERRENO ESCAVADO
- 1ª ETAPA DE ATERRO

NOTAS:

- 1 - PISTA TEMPORARIA DE ACESSO AS PLATAFORMAS (7,00M)
- 2 - EM 1ª ETAPA ESTA TUBULAÇÃO DE CHORUME DEVERÁ SER DESVIADA PARA A REDE DE ÁGUA DE ÁGUA PLUVIAL. SERÁ NOVAMENTE CONECTADA "A DRENAGEM DE CHORUME APENAS NA 2ª FASE DE OCUPAÇÃO DA 1ª PLATAFORMA.



LOCAÇÃO DE PONTOS			
PONTO	NORTE	ESTE	ELEVAÇÃO
P-1	7717851.73	791204.55	820.31
P-2	7717850.71	791225.49	815.51
P-3	7717867.34	791211.66	820.31
P-4	7717864.22	791234.31	815.20
P-5	7717919.10	791215.52	820.39
P-6	7717917.72	791246.29	815.15
P-7	7717953.08	791215.55	820.19
P-8	7717946.42	791247.89	815.32
P-9	7717982.37	791209.16	820.55
P-10	7717999.58	791245.50	815.38
P-11	7718006.38	791196.31	821.03
P-12	7718021.28	791240.85	815.48
P-13	7718022.31	791184.46	820.96
P-14	7718061.69	791218.53	815.32
P-15	7718037.54	791164.39	820.68
P-16	7718068.00	791179.76	821.14
P-17	7718088.41	791170.62	815.40
P-18	7718045.77	791141.75	820.74
P-19	7718090.15	791139.60	820.31
P-20	7718046.14	791115.11	820.58
P-21	7718089.96	791120.61	815.95
P-22	7718037.49	791073.62	821.61
P-23	7718082.99	791072.61	816.11
P-24	7718027.64	791039.84	821.63
P-25	7718070.62	791033.97	816.31
P-26	7718018.53	791014.44	821.46
P-27	7718057.23	791000.59	816.33
P-28	7718004.19	790976.59	821.36
P-29	7718024.65	790951.72	815.98
P-30	7717994.17	790949.24	821.88
P-31	7717982.60	790918.77	819.03

PLATAFORMA 1	AREA (m²)	VOLUME (m³)
PRIMEIRA FASE	11.991,00	23.834,00
SEGUNDA FASE	10.592,00	27.867,00
TOTAIS	22.583,00	51.701,00

REV.	DATA	POB.	APROV.	DESCRIÇÃO DA REVISÃO
B	10/03/2025	SH	JAMM	EXECUTADA PELO AUTOR, COM INCREMENTO DO SISTEMA DE DRENAGEM E REDUÇÃO DO MOVIMENTO DE TERRA.
A	30/09/2024	SH	JAMM	INFORMAÇÕES COMPLEMENTARES DA FEAM
0	Nov. 2023	SH	JAMM	EMISSION INICIAL

CONSÓRCIO INTERMUNICIPAL DO ALTO E MÉDIO CARANGOLA
PARA GESTÃO E MANEJO DE RESÍDUOS SÓLIDOS
Aterro Sanitário de Pequeno Porte

RT: Eng. José Alberto da Mata Mendes - Crea 47.051/D-MG

Projeto Executivo: adaptação do projeto elaborado originalmente pelo Eng. Arq. Cássio Humberto Versiani Veloso através da empresa SUSTENTÁVEL PROJETOS E CONSULTORIA 2013

Conteúdo da prancha

EXECUÇÃO DA PLATAFORMA 1 - 1ª E 2ª FASE
COLOCAÇÃO DA DRENAGEM DE FUNDO E MACIÇO
PLANTA, SEÇÕES, VOLUMES E TABELAS DE PONTOS

Data	Escalas	Revisões	Prancha n°
Novembro 2023	INDICADA	B	PE 04/18